

## Vorwort

Die kinderlose Großtante Lisa ist kürzlich in ein betreutes Wohnen eingezogen und hat der Familie ihres Neffen ihr Reihenendhaus im Geranienweg 33 in einer baden-württembergischen Gemeinde überschrieben. Geld wollte sie dafür nicht haben. Das Haus ist 1951 als Siedlungshaus gebaut worden. Im gleichen Wohngebiet gibt es mehrere Dutzend identischer Reihenhäuser aus der gleichen Zeit. Großtante Lisa und ihr bereits seit längerem verstorbener Mann haben das Haus immer wieder etwas modernisiert. So wurden 1980 neue Fenster eingebaut und das Dach neu gedeckt. Dabei wurde auch ein Ölbrenner in den zentral installierten Kachelofen in der Hausmitte eingebaut und im Obergeschoss wurden Elektrospeicheröfen aufgestellt. Jetzt ist aber schon seit längerem nichts mehr renoviert worden

Die Familie lebt in der Nähe. Die Lage des Hauses gefällt ihr gut und sie überlegt, darin einzuziehen. Allerdings müsste es dafür umfassend modernisiert werden. Was alles genau getan werden muss, damit sich eine Familie mit zwei Erwachsenen und zwei Kindern darin wohl fühlt, ist Eure Aufgabe.

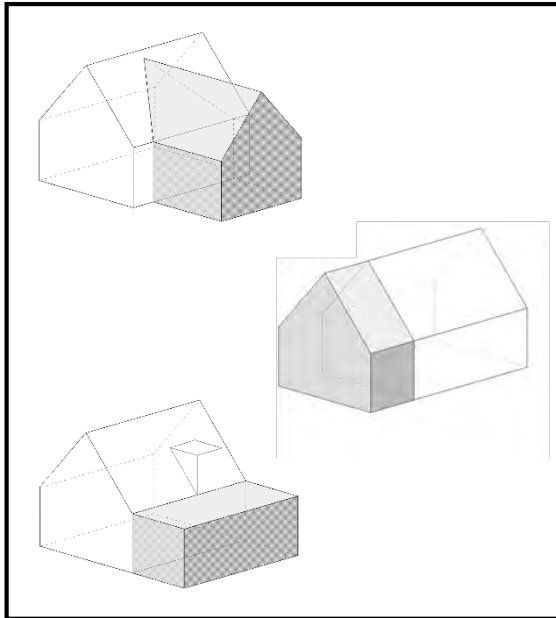
## Aufgabenstellung

Die Familie wünscht sich ein modernes Heim, das den energetischen Standards und den Anforderungen an Grundriss, Fläche, etc. einer Familie entspricht. Dabei will die Familie das Haus möglichst lange nutzen, weshalb es auch für andere Lebensphasen geeignet sein soll.



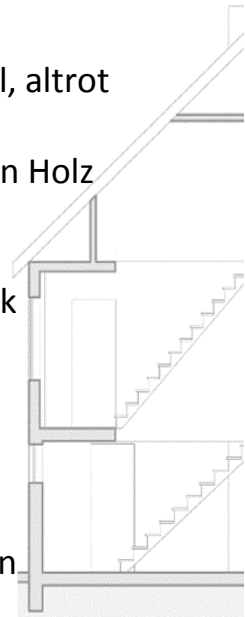
Skizzen: Büro KrischPartner, Universitätsstadt Tübingen

Vergleichbare Häuser in der Nachbarschaft wurden unter anderem so verändert:



## Materialliste

- Betonkamin
- Dach: Reformziegel, altrot
- Dachkonstruktion in Holz (Neigung 40°)
- Decke in Holzgebälk
- Wände in Bims-mauerwerk, verputzt
- Decke in Stahlbeton
- Wände und Fundamente in Beton



## Form der Abgabe

- Malarbeiten & Zeichnungen auf Papier (max. DIN A3)
- Präsentationen im Format .ppt oder .pps (max. 10 Seiten)
- Finanzierungspläne als Teil der Präsentationen
- Ggf. erstellte Modelle müssen fotografiert und ab WK 3 in die Präsentation integriert werden
- WK 1 und WK 2 können Fotos auch auf Papier einreichen

## Techniken

### WK 1 (Klasse 1 - 4):

Malarbeiten & Zeichnungen

### WK 2 (Klasse 5 - 7):

Malarbeiten & Zeichnungen, Präsentationen möglich

### WK 3 (Klasse 8 - 10):

Präsentationen inkl. Finanzierungsplan

### WK 4 (ab Klasse 11):

Präsentationen inkl. Finanzierungsplan

